



# Agilix

MODELO

## Descripción

Indicado para montaje en vehículos ligeros y trabajos en áreas de difícil acceso, el Agilix se presenta como una excelente opción de compactador. Considerando su alta productividad y bajo costo operativo.

## Características del Producto

- Apto para montaje en vehículos ligeros.
- Fácil operación, mayor durabilidad y bajo costo de mantenimiento.
- En conformidad con las normas reglamentarias y la legislación vigente.
- Caja moldeada con esquinas redondeadas, lo que facilita la limpieza y garantiza un menor índice de oxidación, con laterales lisos, de formato elíptico, SIN UNIONES.
- Tiempo de ciclo de compactación de aproximadamente 21 segundos.
- Bajo nivel de ruido en la operación de compactación.

## Ítems de serie

- Luces traseras con lámparas LED.
- Canal intermedio para captación de lixiviados con capacidad de 80 litros.
- Sistema de comunicación luminosa y sonora entre recolectores y conductor.
- Barras laterales conforme a la legislación del Contran.
- Sistema de bloqueo manual.
- Pintura en poliuretano.

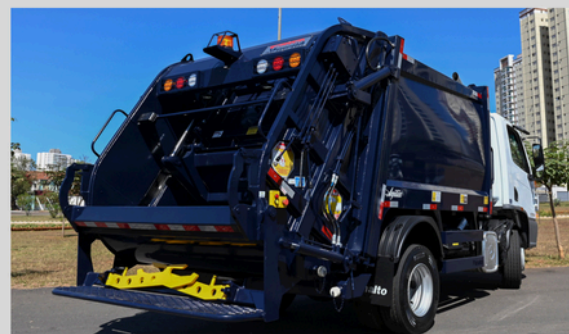
## Opcionales

- Toma de fuerza.
- Luces en LED.
- Protección de tubería en el techo de la caja.
- Luces de señalización originales debajo de la boca de carga.
- Luces laterales externas para trabajos nocturnos.
- Palanca de compactación paralela.
- Soporte frontal para palas y escobas.
- Bloqueo y desbloqueo automático de la tapa trasera (Traba automática).
- Mando hidráulico electrónico (Compactación automática).
- Accesorios para contenedores: DIM, DIMP y LIFTER.

Otros opcionales bajo consulta.



ASSISTA AO VÍDEO DO  
**EQUIPAMENTO**



MODELO	VOLUME EFETIVO DA CAIXA DE CARGA (m <sup>3</sup> )	COMPARTIMENTO DE CARGA TRASERA (m <sup>3</sup> ).	ÍNDICE DE COMPACTACIÓN (APROX.)*	PBT - CHASSI** (Kg) (MÍNIMO)
Agilix 6.000	6	1,00	450 - 550 Kg/m <sup>3</sup>	9.000
Agilix 8.000	8	1,00	450 - 550 Kg/m <sup>3</sup>	13.000

\*De acordo com densidade do resíduo coletado.\*

\*\*Solicite informações sobre adequação do chassi referente ao dimensionamento de cargas, distância de entre eixos e suspensão.\*\*