

# GRÚAS

## GRS 15.000Z evolution.

- RECICLAJE
- AGRICULTURA
- FORESTAL
- CHATARRA

FREMARQ 



## ESPECIFICACIONES

Instalado en el chasis del camión.

Estructurado en acero SAC 50, con ejes y bujes en acero 1045.

Momento de carga: 15.000 kg.m.

Alcance vertical de 10 metros.

Alcance horizontal de 6,9 metros.

Ángulo de giro de 360°. Peso del equipo (sin aceite, garra y componentes de montaje): 1400 kg.

Presión de trabajo: 220 bar.

Caudal de la bomba a 1000 rpm: 53 l/min.

PBT mínimo del vehículo: 13000 kg.

Capacidad del tanque: 90 litros.

Capacidad volumétrica de la garra: 0,28 m<sup>3</sup>.

Peso de la garra con 5 uñas: 400 kg.

Accionamiento del comando mediante joysticks mecánicos.

Estabilizadores extensibles y articulables.

Configuración en Z.

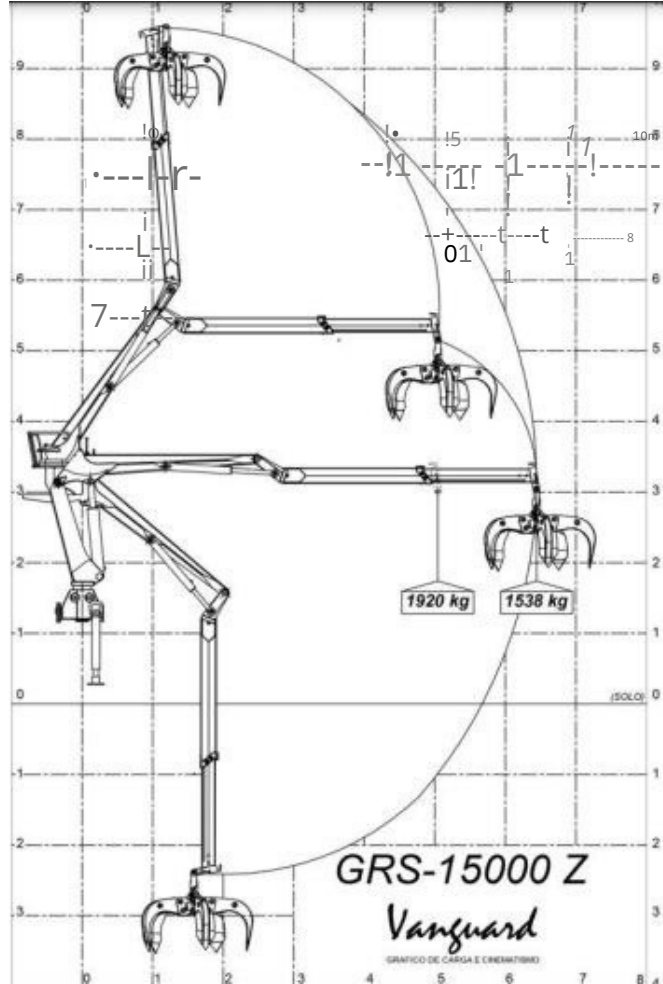
Pintura en color amarillo estándar Grimaldi en esmalte PU.

Intercambiador de calor.

Rotor giro infinito controle hidraulico

TOP-SEAT centro de operador con silla y cinturón de seguridad y ascensor.

Luces laterales en lanza para operación nocturna.



## DIFERENCIAL

- AGILIDAD EN SU MANEJO
- VERSATILIDAD EN LA CARGA
- SISTEMA DE FIJACIÓN POR BALANCÍN
- REPLEGADO TOTAL DEL EQUIPO Y GARRA PARA POSICIÓN DE TRANSPORTE



## CAPACIDAD

## MOMENTO DE CARGA

15.000 KG.m

## DIMENSIONES

OBSERVE EL GRÁFICO DE CARGA DISPUESTO AL LADO

FREMARQ





FREMARQ 





 GRIMALDI

GRÚA GRS 15.000Z EVOLUTION

FREMARQ 



Síguenos en:

@FREMARQ Ambiental

